

CR扫描仪

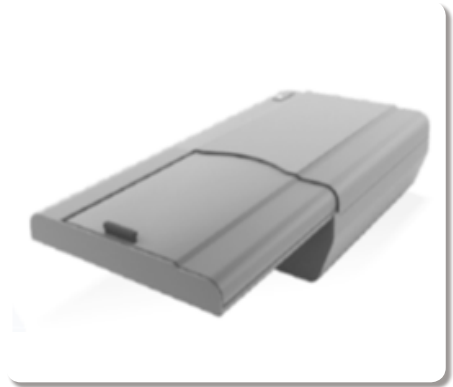
数字射线照相CR 技术是数字射线检测技术中一种新的非胶片射线照相检测技术。采用贮存荧光成像板替代胶片完成射线照相检测。

CR检测系统由IP板、IP板图像读出器（激光扫描仪）、计算机处理系统、图像读出软件组成。

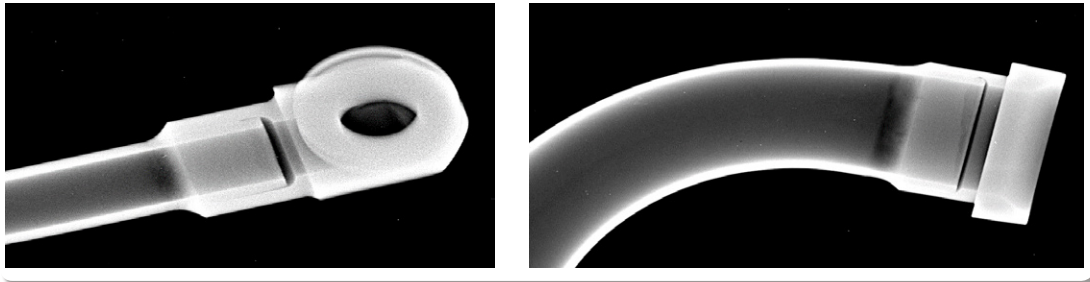
CR技术的特点

与胶片射线照相技术比较，CR检测技术主要优点：

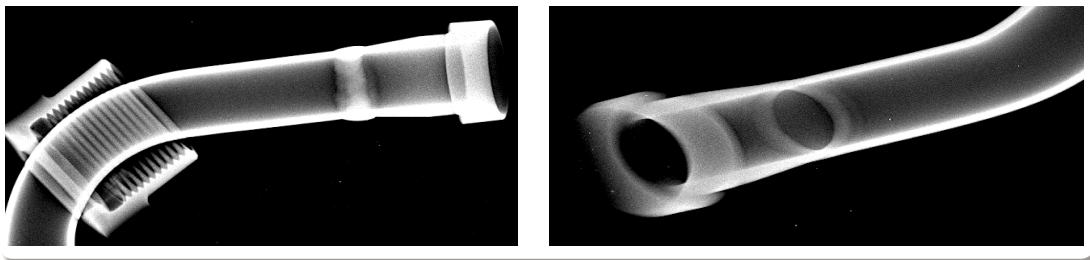
- ★ 不需要胶片照相检测的暗室处理，具有环保性；
- ★ IP板可以重复使用上千次，极大的降低了检测成本，对大型企业每年可节约成本近百万，当年即可收回CR检测系统投入资金；
- ★ 动态范围大，可达10000：1，图像具有高的厚度宽容度，更适合变厚度铸件、焊缝、非金属材料、复合材料内部质量检测；
- ★ CR检测技术能力已达到了胶片射线照相技术水平。



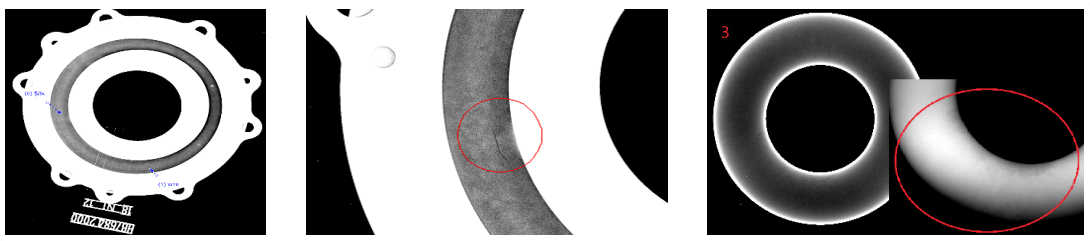
应用案例



钎焊检测结果



熔焊检测结果



铸件检测结果