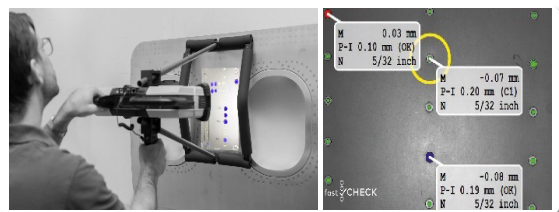


## 8-TREE表面质量检测仪



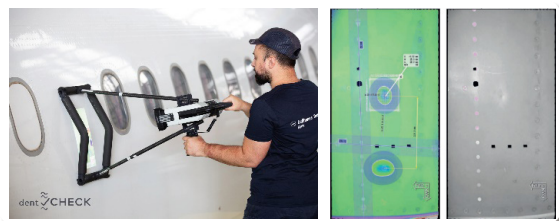
## FastCHECK铆钉检测仪

铆钉质量检测仪通过非接触式光学扫描获得物体表面三维数据。可直接把检测结果投影到工件上，方便用户标出有问题的铆钉位置，无需其他软件进行后处理。



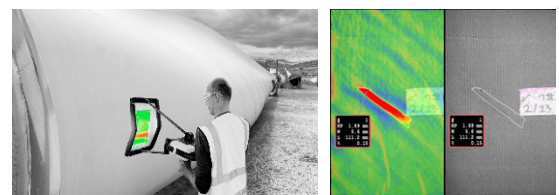
## DentCHECK凹陷尺寸测量仪

表面凹陷尺寸测量仪通过非接触式光学扫描获得物体表面三维数据，自动计算拟合面与真实工件表面之间的距离，从而测量复杂表面上凹陷的尺寸和实际深度。可直接把检测结果投影到工件上。通过波音和空客的认证，已写入相应的维修手册中。



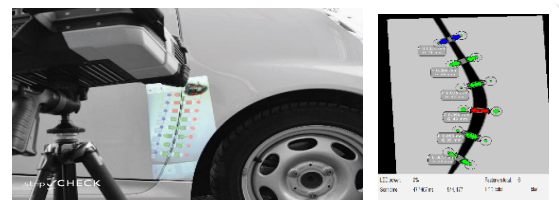
## WaveCHECK风电叶片测量仪

风电叶片表面质量测量仪，通过非接触式光学扫描获得物体表面三维数据，自动计算风电叶片表面的质量问题，可直接把检测结果投影到工件上。



## StepCHECK间隙阶差测量仪

间隙阶差测量仪，该仪器采用白光检测原理，对间隙扫描拍照后利用得到的2D数据计算两对接面的间隙值，并利用3D数据计算两对接面的阶差值，可直接把检测结果投影到工件上。



## CompareCHECK对比测量仪

一款可以快速扫描制造部件与参考部件，分析变形前/后处理(如热处理后)和焊接表面工艺质量和形变量，并以直观的热力图结果表征零部件前后的形变情况，完美、快速分析部件加工前后的形变程度。

