

探头

我公司可根据用户的实际需求,定做各种特殊要求的探头。

常规探头



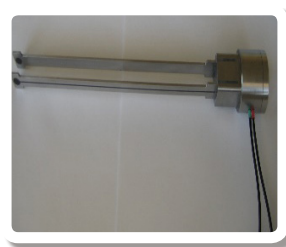
管内检测用
TOFD探头



CRD检测用超薄
TOFD探头

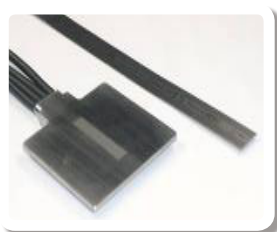


叶片检测专用探头



铝管泄漏检测探头

相控阵探头



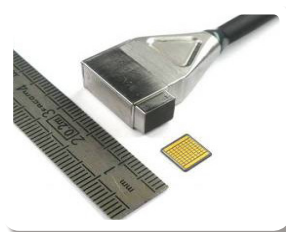
超薄探头



楔块一体式探头



小尺寸线阵探头



面阵探头



TRL面阵探头



柔性面阵探头

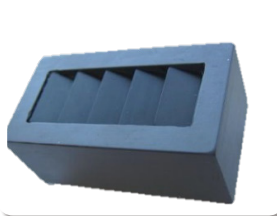


柔性线阵探头



环阵探头

其它特殊应用探头



多角度探头



特殊定制探头

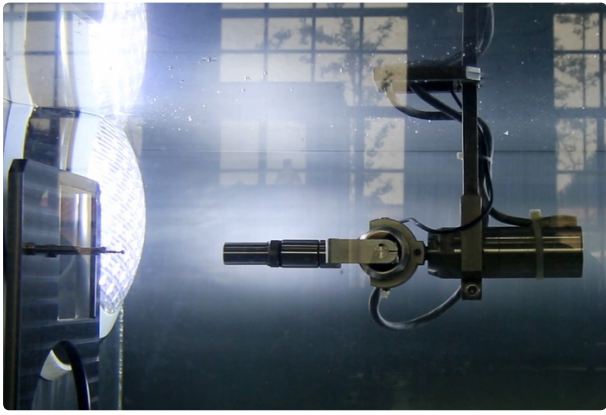


特殊定制探头

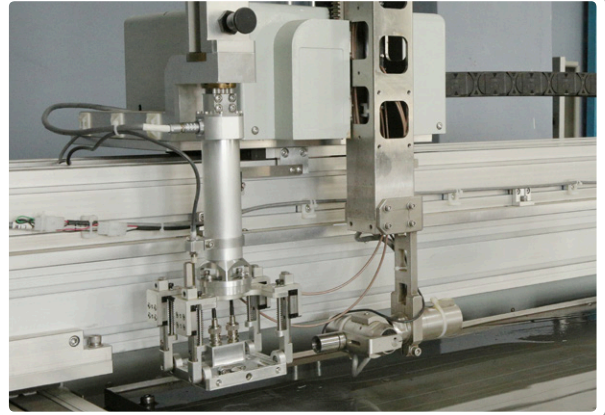


费马曲面探头

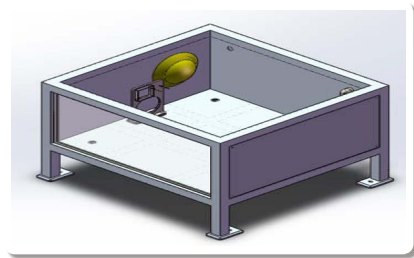
探头评估系统



- ★ 既能评估水浸探头也能评估接触法探头
- ★ 水浸法评估试块和接触法评估试块双工位评估，两种评估方法相对独立，相互隔离
- ★ 将零散的接触法评估试块有机的集成为一个整体，每个试块在整个评估系统中的坐标位置都是确定的，使得自动和半自动的进行接触法探头评估成为可能
- ★ 全电动的AB轴结构支持了水浸探头的全自动评估

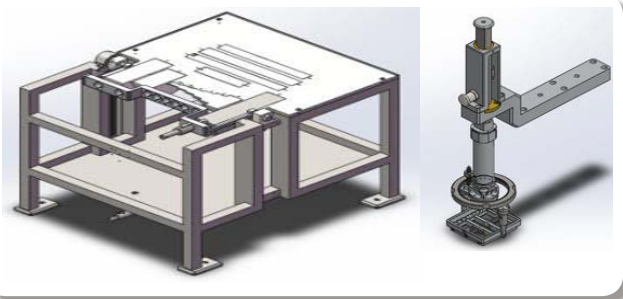


换能器评估系统



水浸法探头评估模块

➢ 支持水浸聚焦和非聚焦探头的评估



接触法探头评估模块

➢ 支持接触法单晶和双晶探头的评估

- ★ 双工位+探头回转探头盘，高位时只能进行水浸探头评估，低位时可进行接触法探头评估
- ★ 弹簧加载+随动轴+可调探头框在增加夹持探头的规格的同时保证了探头和试块的接触
- ★ 水浸探头评估参数：时域参数、频域参数、声束
- ★ 将零散的接触法评估试块集成为整体，试块在扫查器的坐标完全确定，全手动的模式转变为半自动或全自动的接触法探头评估模式

- ★ 集成的不锈钢球靶和熔融石英块的试块架保证了在扫查器坐标系中的固定位置
- ★ 电动AB轴的配置确保按照预先设定的程序全自动的评估水浸探头参数
- ★ 水浸探头评估的参数有：时域参数、频域参数、声束
- ★ 全不锈钢水槽长期水下使用不生锈

