

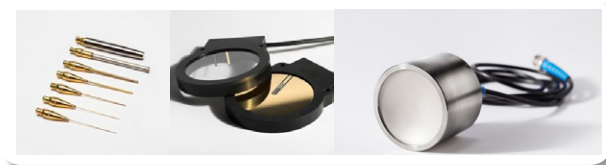
PA-水听器

英格兰Precision Acoustics公司的精密水听器主要用于精密水下声学测量、信号探测以及水听器校准。Precision Acoustics公司的水听器在科学研究、医用以及工业NDT上得到了广泛的应用。针对客户需要提供和设计最佳的解决方案。

扫描系统

UMS是一种可以自动执行与声场的测量和制图相关的重复数据采集，显示，存储和处理任务的全自动扫描系统。超声测量依赖于准确测量声场的能力。UMS提供以下功能:

- ★ 控制XYZ轴的运动和数据采集
- ★ 在探头的声轴上自动对
- ★ 实时显示声束轮廓和平面扫描
- ★ 焦点区域定位和特征
- ★ 水听器频率响应的校正和波形压力的计算
- ★ 计算强度、功率等参数
- ★ 准备和运行用户定义的测量序列
- ★ 生成PDF报告



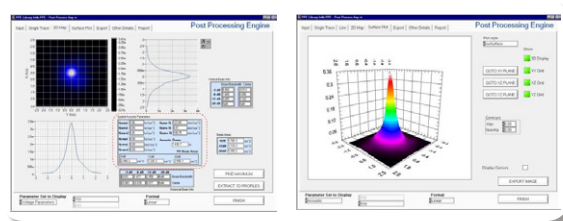
水听器

水听器将接收到的超声设备产生压力场信号转化为电信号。选择正确水听器可以确保对不同类型超声场的精确测量。Precision Acoustics公司提供水听器包括:针式、薄膜式、多阵元式和光纤式。



辐射力天平(RFB)

超声功率是主要的声学量，其国际诊断和治疗超声系统规范标准都要求对其进行测量。



分析软件

水处理系统

- ★ 脱气
- ★ 两级微粒过滤
- ★ 紫外线过滤



衰减器



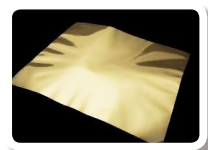
前置放大器



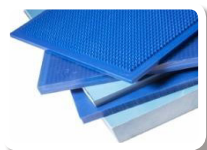
放大器



DC耦合器



吸声材料



薄膜材料