

ARIS-05棒材超声水浸检测系统

主要功能

- ★ 可实现棒材检测
- ★ 可实时显示A/B/C/D扫视图
- ★ 可实现图像的存储、回放



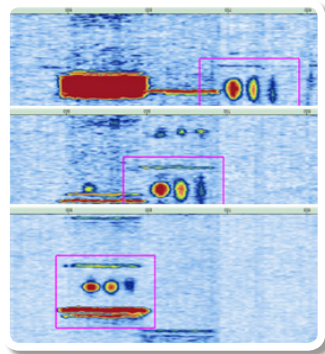
大棒检测系统



小棒检测系统



棒材工件



C扫成像结果



多通道探头盘

结构特点

- ★ 多通道同时扫查，大幅提高检测效率
- ★ 采用液压升降装置，方便工件的上下料操作
- ★ 采用低噪声电器系统，最小化电磁干扰
- ★ 采用轴限位装置和探头防撞装置，保证系统的安全运行
- ★ 采用高性能伺服电机，使系统具有高精度、高速度等特点
- ★ 手柄操作，可便捷的控制系统