

ACIS-03多轴超声水浸检测系统

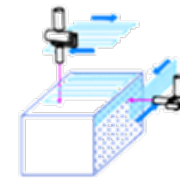
主要功能

- ★ 可实现2D、2.5D和3D工件的仿形
- ★ 可实时显示A/B/C/D扫视图
- ★ 可检测平板、圆柱、椎体、凹形体和回转体等工件
- ★ 可检测气孔、夹渣、裂纹、粘接不良、分层等材料缺陷

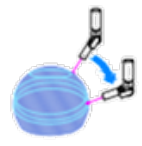


结构特点

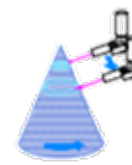
- ★ 采用模块化设计，生产周期短，后期维护方便
- ★ 采用风琴罩设计，结构美观、精巧，利于维护
- ★ 采用低噪声电器系统，最小化电磁干扰
- ★ 采用全球独创的超声仪悬置结构，有效减小超声信号的衰减
- ★ 采用高性能伺服电机，使系统具有高精度、高速度等特点
- ★ 手柄操作，可便捷的控制系统



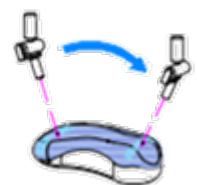
平板工件



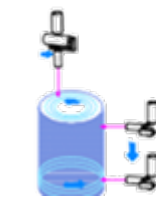
球面工件



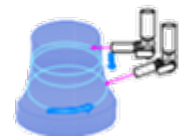
锥面工件



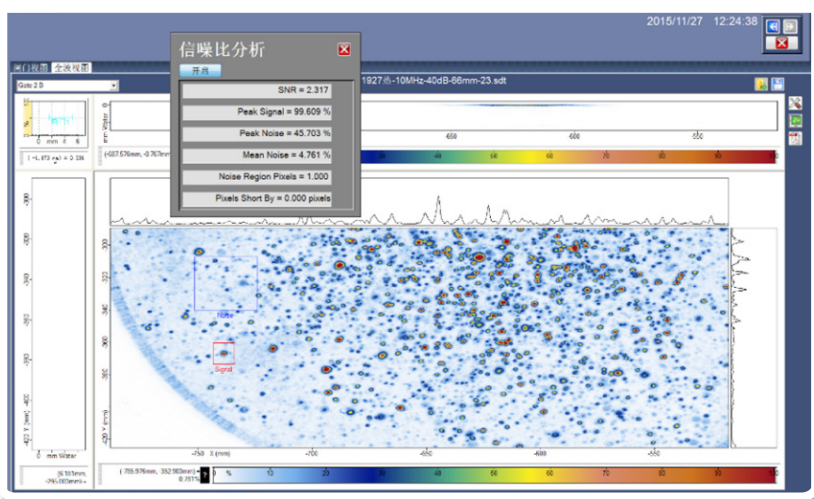
3D工件



圆柱工件



异型回转体



成像分析软件