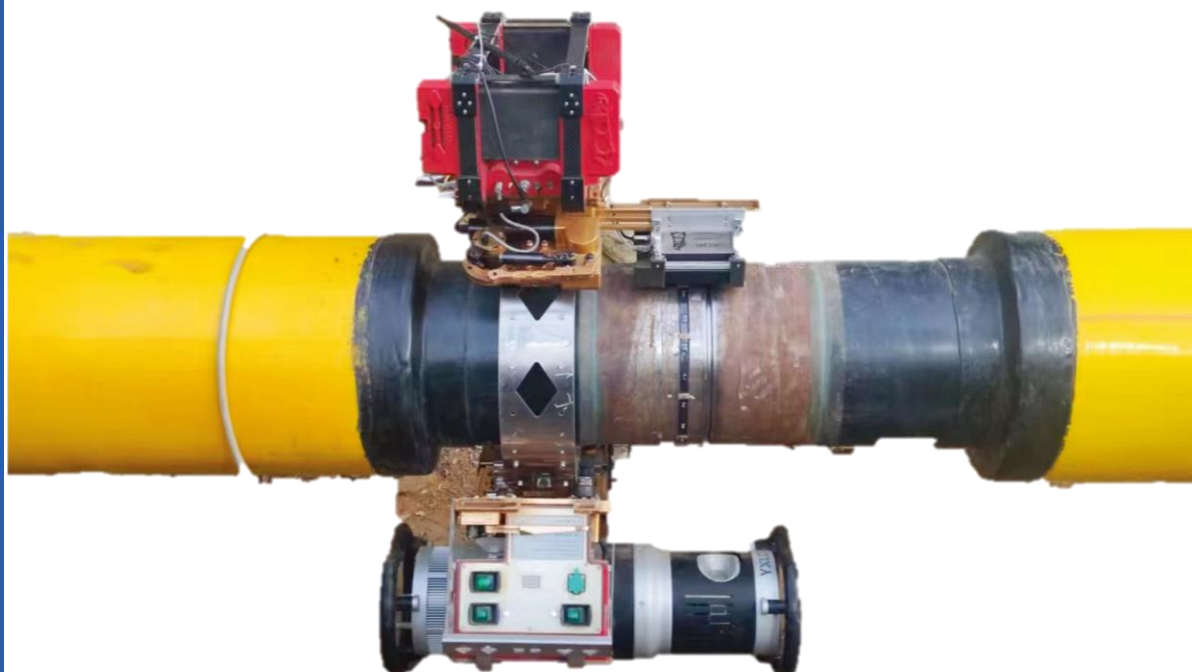


TRIASSIC-ART 全自动管道环焊缝数字射线检测系统



**卜尺三叠（北京）检测服务有限公司**

北京市顺义区民泰路13号院9号楼

联系人：刘志楠 13911509953

：张建国 13313017856

联系邮箱：[liuzhinan@bt-service.cn](mailto:liuzhinan@bt-service.cn)

网 址：[www.btndt.com](http://www.btndt.com)

## 规格参数

### 适应管径范围:

双壁透照: 406-1422mm

中心透照: 406-1422mm

检测工件材质: 油气管道

最大扫查速度: 40mm/s

编码器精度: 1mm

无线控制距离: > 25m

定位系统: 北斗/GPS

### 设备重量:

W31: 21.75+29kg

W41: 1.87+3.5kg

供电系统: 锂电池供电

续航时间: 8+h

IP防护等级: IP65

输出电压: 12V/24V

环境温度: -20°C-50°C

## 特点与优势

- 采用无线全自动扫查器, 扫查速度快, 人为干扰更少, 全锂电池供电, 续航时间长
- 全无线数据传输, 无电缆工作方式, 去除线缆生产及维修成本, 环境适应性更强
- 自主知识产权, 中英文软件界面, 广泛的应用空间
- 减少50%或更多的检测时间来提高生产力
- 消除了X射线胶片、化学药液和暗室的使用
- 符合所有现行管道X射线检测规范
- 可拼接为单个的图像, 便于分析
- 实时X射线检测结果, 修正焊接工艺, 避免更多焊接缺陷
- 数字存储和数据库管理, 消除胶片长期存储成本
- 与焊缝数据库相关的图像解释工具和报告生成, 快速数据展示及检索



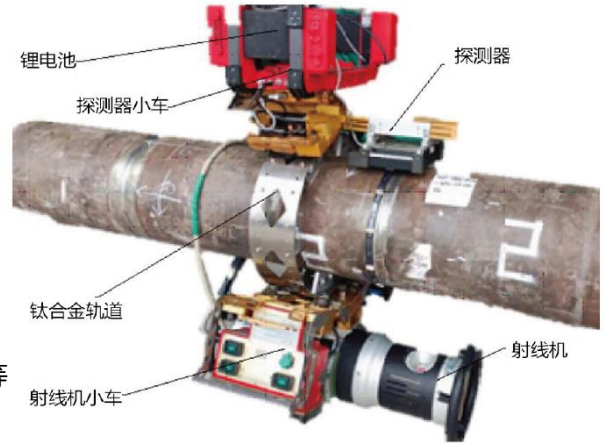
W31搭载射线机



W31搭载探测器

## 系统配置

- 高分辨率和高对比度检测图像
- 防护等级IP65
- 无线控制、数据无线传输
- 传输距离高达 300m
- 双电机驱动，可搭载不同品牌射线机、探测器
- 笔记本电脑，用于获取、查看、解释和数据库存储等
- 实时检测射线信号
- 带电池和数据传输系统的探测器
- 小型便携式发电机



双壁单影透照系统



中心透照系统

## 光源和探测器扫描机器人

- 双电机驱动
- 载重约 50 公斤
- 采用锂电池供电，无电缆设计
- 无线遥控;速度可调，0 至 40mm/s 速度
- 钛合金轨道



## 光源模块

- TRIASSIC\_ART系统可根据客户需求配置不同品牌光源，包括COMET、GE等
- 双中心透照：EVO300P/ERESCO系列
- 双壁透照：EVO300DS/EVO300D/ERESCO系列



## 探测器模块

Triassic-ART系统可配置多种探测器品牌，包括VAREX、ATOM等。



PaxScan 1515DXT:  
有效面积: 146×146mm  
像素尺寸: 127μm



ATOM-0505:  
有效面积: 130×130mm  
像素尺寸: 85μm

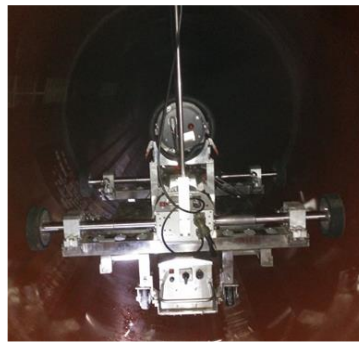


ATOM-0606:  
有效面积: 150×150mm  
像素尺寸: 100μm

## 爬行器

并联式爬行器，适合于大管径；

串联式爬行器，适合于小管径；



## 电源

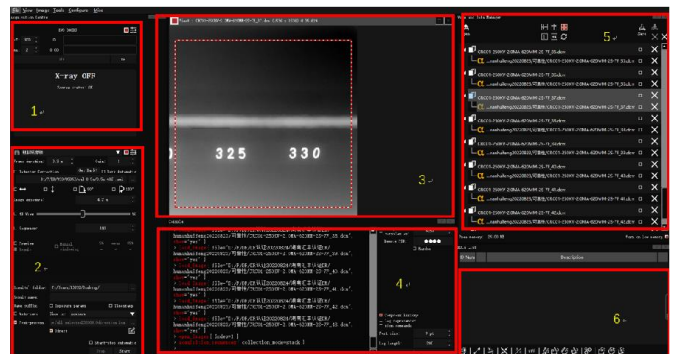
扫查小车锂电池供电

探测器锂电池供电

车载电源；

## TRIASSIC\_ART系统软件

- 实时显示焊缝射线图像
- 射线能量监测
- 兼容传统图像格式tiff16,bmp ,jpg等
- 具有人机交互界面，具有二次开发功能
- 可根据客户需求进行功能定制



## 分析工具

- 图像拼接
- 缺陷标记
- 分辨率测量
- 信噪比测量
- 统计分析
- 探测器校准
- 脚本编辑
- 图像几何操作
- 尺寸标定
- 报告生成
- 图像滤波
- 工艺助手

